



Série Veracitor VX

2.000-3.500 KG

Assuma o controle

Representando a solução mais moderna para necessidades de movimentação de materiais.



Todas as suas necessidades de movimentação de materiais **sob controle.**

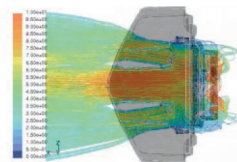
A Série Veracitor VX é uma imagem perfeita do contínuo comprometimento da Yale em projeto inovador, excepcional qualidade e desempenho de ponta da indústria.

Esta empilhadeira de motor a combustão interna é o resultado de exaustiva pesquisa entre clientes, operadores e peritos em ergonômias e biometrias, que leva produtividade, conforto ao operador, operacionalidade e confiabilidade a um novo nível elevado e um novo custo de aquisição baixo.

Sendo pioneira, as novas características fornecem movimentação mais eficiente jamais vistas antes ou aprimoramentos engenhosos para ajudar a otimizar a segurança, confiança na empilhadeira Veracitor VX visando entregar um controle de nível sem precedente acima de todas as suas operações de movimentação de material.



Definindo o padrão para eficiência operacional.



Fluxo de ar maximizado para um melhor resfriamento.



Serpentina ou radiador de onda quadrada - todos os modelos



Vedações de face O-ring em todas as conexões dos dispositivos hidráulicos de alta pressão

Sistema de Resfriamento Inovador

O sistema de resfriamento opera em baixas temperaturas. Isto oferece uma melhoria significativa quando se trata de fluxo de ar de resfriamento, aumentando a durabilidade do componente e minimizando o risco de superaquecimento em aplicações para serviço pesado. A tubulação otimizada e os túneis de alto volume possibilita que as empilhadeiras Veracitor VX funcionem por mais tempo em uma condição mais fria. Os radiadores são montados 100% a prova de choque para mais durabilidade.

As vedações de face O-ring em todas as conexões hidráulicas de alta pressão elimina a necessidade de selantes de rosca criando juntas isentas de vazamento. Um sistema de filtragem superior aumenta a vida útil de todos os componentes hidráulicos.

Gerenciamento de Sistema de Frota (VSM) Intellix

Este inovador computador embarcado altamente avançado é essencialmente, o tipo de sistema de gerenciamento eletrônico que é amplamente usado na indústria automotiva. Ele controla o motor e a transmissão por monitorar e proteger a empilhadeira.

Um computador sensível como este precisa de proteção, assim ele é ambientalmente vedado para não entrar água ou detritos. Além disso, os dispositivos eletrônicos CANbus reduz a complexidade da fiação, mantendo-as bem distantes de todas as fontes de calor.

Com mais recursos e opções do que antes, a Série Veracitor VX não somente atende, mas ultrapassa as exigências específicas de aplicação.

Não existe mais do que trinta e quatro empilhadeiras diferentes, que variam entre 2.000 a 3.500 kg, bem como 2 opções de motores e 2 transmissões. Assim, independentemente de sua especificação, tenha certeza que existe uma configuração que pode se ajusta as suas necessidades mais específicas.

Três Opções de Transmissão

Duas transmissões da Yale estão disponíveis:

2000kg – 3500kg: Eletrônico Padrão
Techtronix
Duramatch

Há também uma variedade de características incorporadas que entrega um ótimo desempenho, aumenta os níveis de produtividade e gera uma economia de custo. Os dispositivos Hidráulicos de Velocidade Automática opcionais com controle de marcha gradual que aumenta automaticamente a velocidade do motor quando os dispositivos hidráulicos são ativados, ao mesmo tempo mantendo o controle sobre a velocidade de percurso do veículo. Configuração de desempenho selecionável no modo de economia de energia e de desempenho HiP que fornece aplicação precisa combinada a operação. Aumento Contínuo da Estabilidade (CSE) para manter automaticamente a estabilidade da empilhadeira durante o percurso em superfícies desniveladas.

Quer seja uma descida de rampa controlada de forma habilidosa ou um limitador de velocidade de tração, o retorno para ajustar a inclinação ou o monitoramento eletrônico premium, até o último aspecto da VX foi projetada para ajudá-lo a aumentar a produtividade e assumir o controle em seu resultado final.



Aumento Contínuo da Estabilidade (CSE)

- Melhora a estabilidade lateral e aumenta a confiança do condutor.

Sistema de resfriamento inovador

- Temperaturas operacionais dramaticamente menores e muito mais tempo de funcionamento.



Confortavelmente mais produtiva.

A Yale sempre se orgulhou da ergonomia inteligente de suas empilhadeiras e a Série VX, como muitas empilhadeira Yale antes dela, define os padrões de conforto e controle.

Leva o módulo de controle hidráulico de mini-alavanca AccuTouch™ com alavancas de retração e projeção que requer menos esforço para operar. Ou a excepcional visibilidade do usuário proporcionado pela torre Yale Hi-Vis™. De fato, aonde quer que você olhe na cabine, há um recurso projetado para somar ao conforto do operador, da altura baixa do degrau até o apoio de braço contornado totalmente ajustável, do display de instrumento interativo até o controle de direção traseira com buzina.

Adicione a outras características favoráveis tais como a bomba hidráulico de baixo ruído e a cabine junto com as perfeitas mudanças direcionais de avanço e ré, controlados por meio de uma série de métodos opcionais, incluindo pedais ou controle joystick, e é fácil de entender porque os condutores amam a Veracitor VX - e os funcionários amam a maneira deles aumentarem sua produtividade.



Pedal direcional de duas vias Yale



Joystick ergonomicamente projetado para controlar todas as funções da empilhadeira

Sistema de Desaceleração Automático

(ADS) reduz o uso do freio, reduzindo a troca de sapatas de freio e menor custos de serviço.



Operadores preferem

Empilhadeiras Veracitor VX

Falando honestamente sobre o assunto, os operadores preferem as empilhadeiras Veracitor VX.

Os resultado de uma pesquisa independente de uma amostra representativa dos operadores de empilhadeira confirmam isto. O conforto é acentuado devido ao projeto inovador do compartimento do operador.

Trem de força isolado e assento com baixa vibração

O trem de força isolado e os Assentos de Suspensão Total proporcionam os melhores níveis de Vibração de Corpo Inteiro da classe a $0,6m/s^2$, ajudando a garantir que o operador permaneça confortável e produtivo em todo o turno de serviço, ao passo que a visibilidade do operador é consideravelmente melhorada por meio da torre Hi-Vis™ Yale. Outras características principais incluem: a altura otimizada do degrau, espaço maior para os ombros, fácil acesso do lado direito e controles ergonomicamente projetados.

Das características projetadas para minimizar a vibração de corpo inteiro, ajudando a reduzir a fadiga e dores e desconfortos físicos, até a coluna de direção ajustável para acomodar todos os tamanhos, a Veracitor VX faz tudo tornar-se mais fácil para o operador - ajudando-os a ficar no controle completo.

Conforto ao dirigir

O conforto ao dirigir em marcha ré foi melhorado com um volante de direção completo traseiro com botão de buzina, posicionado de forma ideal na coluna do protetor do operador traseiro. O volante de direção traseiro, junto com um assento giratório opcional, cria um ambiente de trabalho seguro e confortável. Um volante de direção menor e a coluna de direção ajustável acomoda operadores de todos os tamanhos.



Melhor da classe, assento totalmente suspenso



Controles da cabine ergonomicamente projetados

Eliminando o tempo de paralisação.

A Série Veracitor VX não apenas torna mais fácil executar tarefas de serviços essenciais. É uma empilhadeira que foi projetada na realidade para exigir menos manutenção.

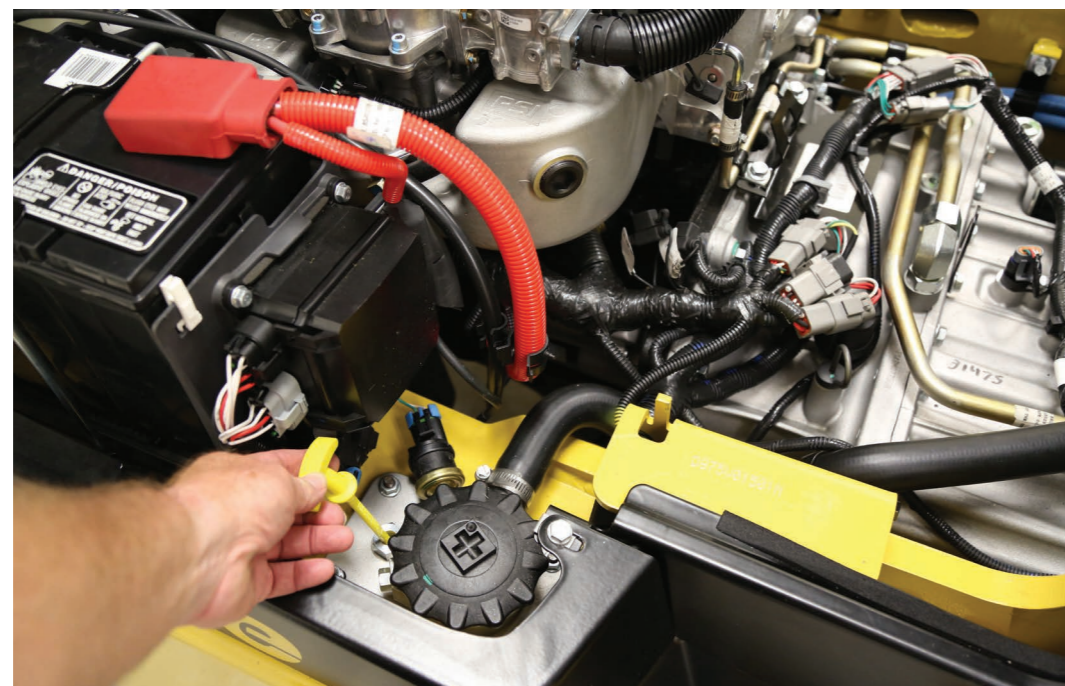
As empilhadeiras Veracitor VX oferecem o melhor acesso de serviço da classe com uma peça única, capô com abertura traseira fornecendo acesso da carenagem ao contrapeso. Um assoalho fácil de remover sem a necessidade de ferramentas e oferece acesso completo ao trem de força.

Equipado com o Gerenciador de Sistemas de Frota Intellix (VSM), as funções da empilhadeira da VX são continuamente monitorados e mantém o operador totalmente informado dos serviços necessários. Há também os diagnósticos embarcados de última geração no display de instrumento avançado para comunicação de códigos de serviço, possibilitando reparos rápidos e com precisão. Enquanto características inovadoras tais como marcha gradual eletrônica automática e Sistema de Desaceleração

Automático reduz o desgaste e deterioração, por sua vez reduzindo seus custos de serviço e somando ao seu resultado final.

Além do mais, quando a manutenção precisa ser realizada, a Veracitor VX foi projetada para tornar o serviço tão rápido, prático e simples quanto possível. É extremamente fácil realizar verificações diárias no compartimento do motor, verificar e reabastecer os níveis de líquido refrigerante e remover a tampa de abastecimento do radiador.

Todas apoiadas pela disponibilidade peças mais confiáveis e mais abrangentes da indústria, a Veracitor VX Yale fornece a você o grau mais elevado de controle sobre a eficiência e tempo de funcionamento de sua operação nunca antes visto.



Empilhadeira de Total confiabilidade.

A Série Veracitor VX da Yale, integra uma total confiabilidade. Colocado de forma Simples, cada componente final foi projetado para fornecer um desempenho duradouro dia após dia, ano após ano.

Durabilidade sólida está no coração da Veracitor VX. Conjuntos de embreagens robustas, engrenagens e eixos mais resistentes, motor e transmissões controlados por computador, sistema de proteção do trem de força, monitoramento ampliado - todos eles ajudam a aumentar a confiabilidade, maximizar o tempo de operação e mantém sua empilhadeira com seu melhor desempenho. Há também um sistema de arrefecimento que cria um fluxo de ar através da canalização otimizada e túneis de alto volume, ajudando a aumentar dramaticamente a durabilidade do componente e minimizar o risco de superaquecimento em aplicações em serviço pesado.

Dos 100% radiadores instalados a prova de choque até as válvulas de retenção incorporadas nos cilindros de elevação protegidos do projeto da torre de reconhecimento mundial da Yale, dos conectores vedados que possibilitam que toda a empilhadeira seja lavada a jato de água à vedações de face de O-ring que criam articulações a prova de vazamento, a Veracitor VX entrega a confiabilidade de classe mundial.

Por utilizar tecnologia de ponta e instalações superiores de fabricação, os Engenheiros da Yale entregam os valores mais altos em operacionalidade da indústria.



Baixo custo de aquisição integrado.

O valor de compra do equipamento de movimentação de materiais só é uma pequena parte do custo geral de funcionamento de uma frota de equipamento. Existe um conjunto de outros fatores a se levar em consideração incluindo a manutenção periódica, reparos não programados, o custo de pneus de reposição, freios e combustível. Somente então, você pode chegar a um custo real de aquisição.

A Série Veracitor VX foi projetada para minimizar os custos gerais de operação em toda a vida útil da empilhadeira.

Tome como exemplo os freios da VX. O Sistema de Desaceleração Automático (ADS) da VX aumenta significativamente a vida útil do freio e pneus, por desacelerar automaticamente a empilhadeira após a liberação do acelerador, reduzindo o desgaste e deterioração.

Esta ação minimiza a necessidade do uso do freio, a fadiga do operador e reduz os custos associados ao freio.



Há também os freios em banho de óleo totalmente vedados, proporcionando uma vantagem exclusiva em ambientes extremos e de serviços pesados.

A Veracitor VX também ajuda assumir o controle dos custos de combustível. De fato, com a VX no coração de sua operação de movimentação de materiais, você pode ficar tranquilo com a certeza que você está utilizando uma das empilhadeiras a combustível mais eficiente de sua classe, que oferece um inigualável consumo de 3 litros de combustível por hora. Os dispositivos hidráulicos sensíveis a carga e o modo protegido por senha tudo ajuda a entregar eficiência operacional consideravelmente aumentada, enquanto os cinco motores combinam um desempenho excepcional com uma economia de combustível verdadeiramente notável.

Por último, mas não menos importante, com seu layout organizado e de fácil acesso, adicionado as verificações diárias simplificadas e exigências de serviço reduzidas, sem mencionar sua confiabilidade mundialmente renomada, a Veracitor VX substancialmente reduz tantos os custos com mão de obra como custos de manutenção.



Tendo conhecimento da importância da troca de pneus industriais - trocá-los antes do tempo, você se arrisca a tornar isto muito dispendioso, trocá-los bem depois, você coloca em risco a máquina e a segurança do operador. Os Sistemas de Roda Trelleborg desenvolveu pneus de Linha Pit Stop que deixa ciente operadores e gerentes de frota 100% de precisão quando seus pneus necessitam de troca.

Uma faixa laranja altamente visível aparece indicando o desgaste dos pneus na superfície e sinalizando que o pneu terá uma vida útil de aproximadamente 100 horas restantes e que a troca dos pneus deverá ser solicitada e o serviço de instalação programado.

Geralmente os pneus sólidos industriais são substituídos com 25% de vida ainda restantes conforme orientações sobre a segurança de pneu industrial que não são bem conhecidas. Escolher os pneus Pit Stop Line significa que nunca se deve substituir os pneus prematuramente, o gasto pode ser reduzido em até 20% acima dos 5 anos habituais de fretamento*.

A troca de pneus prematuramente também significa desnecessariamente retirar as empilhadeiras de serviço, resultando em custos de produtividade potencialmente grandes; os pneus Pit Stop Line elimina este tempo de paralisação e mantém as máquinas essencialmente trabalhando.



*Com base em 2 pneus por ano

Sobre a Yale®



A Yale é uma fabricante e fornecedora líder global de empilhadeiras contrabalançadas de alta qualidade, equipamento para movimentação em armazém e soluções de frota. 'Pessoas, produtos e produtividade' resumem nossa abordagem para negócio de manipulação de materiais. Com mais de 140 anos de experiência, orgulhamo-nos de nossa reputação como um fabricante inovador, a frente no futuro.

As concessionárias Yale fornecem soluções flexíveis de serviço e estão interligadas a uma das operações de distribuição de peças mais sofisticadas da indústria.

Movimentação de materiais para:



Automotivo



Bebidas



Produtos Químicos



Construção



Indústria Alimentícia



Logísticas



Metais



Papel



Varejo



Madeira

YALE BRASIL

Rodovia Presidente Castelo Branco, KM 75,8 - S/N
Caixa Postal: 1537 - City Castello - Itu - SP. 13308-240
Tel. +55 11 2396-1800
11/2019 Brasil

A YALE®, VERACITOR®, e PESSOAS. PRODUTOS. PRODUTIVIDADE. São marcas comerciais registradas nos Estados Unidos e em outras jurisdições. A Hi-Vis® é uma marca comercial registrada e a CSS® são marcas registradas nos Estados Unidos e em determinadas outras jurisdições. Os produtos da Yale estão sujeitos a alteração sem prévio aviso. As empilhadeiras ilustradas podem apresentar itens opcionais.



www.yalebrasil.com.br



Yale Brasil Empilhadeiras



Yale Brasil Empilhadeiras