



MSC12

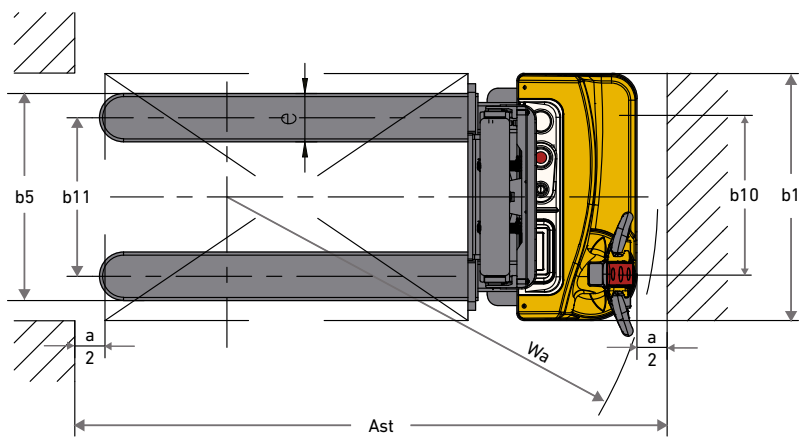
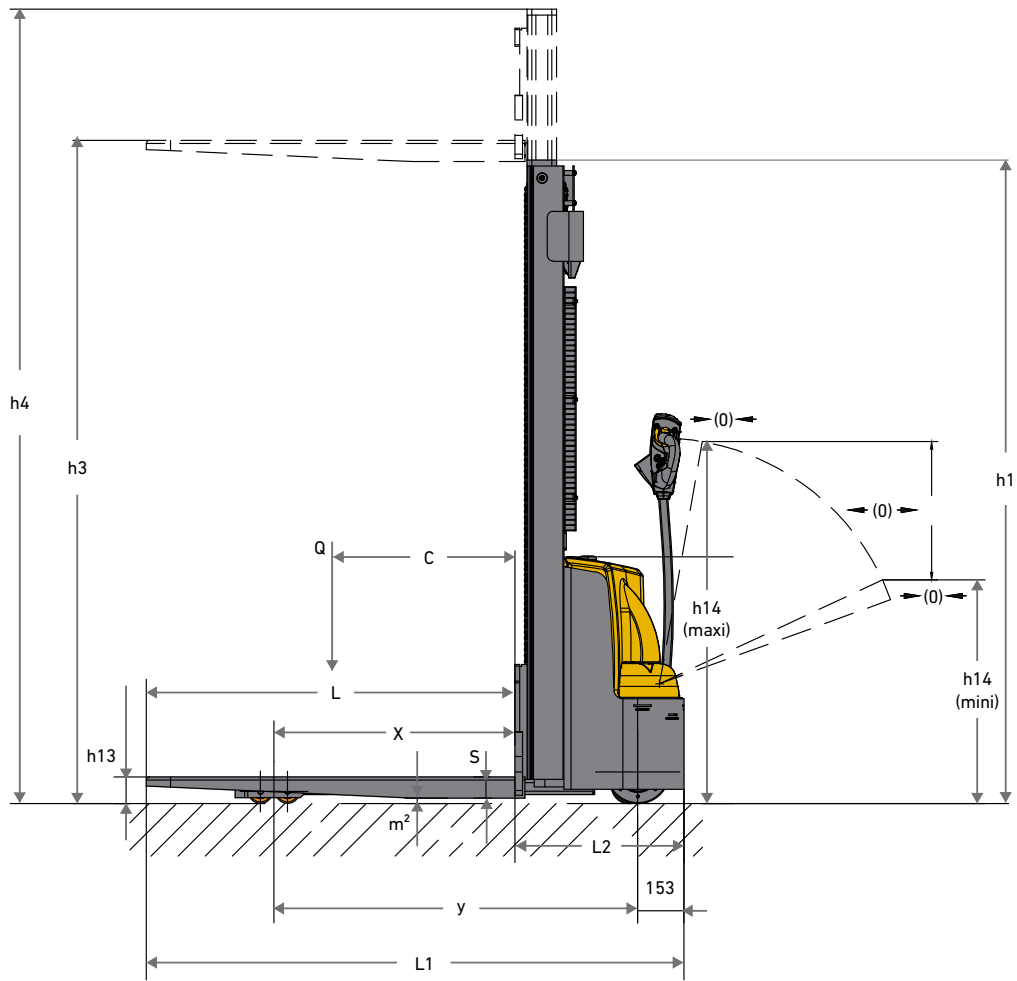
FICHE TECHNIQUE

1200 kg

MSC12

Gerbeur compact
à grande levée
à conducteur
accompagnant

DIMENSIONS DU CHARIOT – MSC12



VDI 2198 – SPÉCIFICATIONS GÉNÉRALES – MSC12

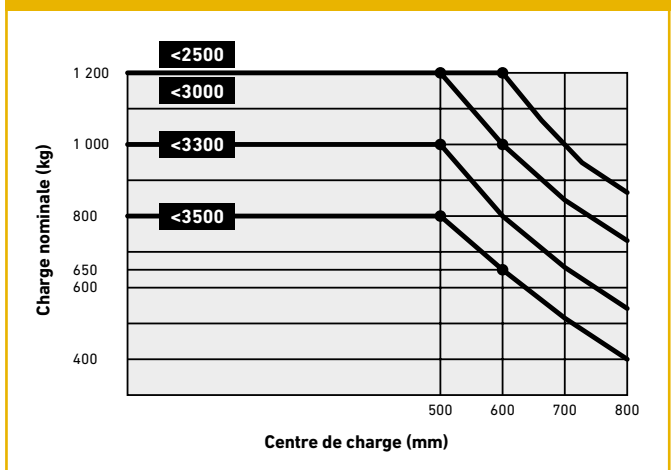
GÉNÉRALITÉS	Constructeur		Yale			
	Désignation du modèle		MSC12			
1-3	Énergie		Électrique			
1-4	Type d'opérateur		Conducteur accompagnant			
1-5	Capacité de charge/charge nominale	Q (kg)	1200			
1-6	Distance du centre de charge	c (mm)	600			
1-8	Distance de la charge, entre le centre du pont moteur et les fourches	x (mm)	800			
1-9	Empattement	y (mm)	1210			
POIDS	2-1	Poids en service (sans batterie) (560/680)	kg	529,4 / 502,4	556,4 / 523,4	575,4 / 546,4
	2-1-1	Poids en service (avec batterie lithium-ion 60 Ah) (560/680)	kg	543	570	589
	2-2	Charge par essieu, en charge, avant/arrière (hauteur de levage de 2,5 m)	kg	526 / 1228,4		
	2-3	Charge par essieu, à vide, avant/arrière (hauteur de levage de 2,5 m)	kg	416 / 138,4		
PNEUMATIQUES	3-1	Roues	Polyuréthane			
	3-2	Taille des roues, avant	Ø x largeur (mm)	210 x 70		
	3-3	Taille des roues, arrière	Ø x largeur (mm)	80 x 70		
	3-4	Roues supplémentaires (dimensions)	Ø x largeur (mm)	115 x 55		
	3-5	Nombre de roues, avant/arrière (x = motrices)		1 x + 1 / 4		
	3-6	Voie, avant	b ₁₀ (mm)	550		
	3-7	Voie, arrière	b ₁₁ (mm)	390 (largeur des fourches 560) / 525 (largeur des fourches 680)		
DIMENSIONS	4-2	Hauteur du mât abaissé	h ₁ (mm)	1730	1980	2230
	4-4	Hauteur de levage	h ₃ (mm)	2500	3000	3500
	4-5	Hauteur du mât déployé	h ₄ (mm)	2935	3435	3935
	4-9	Hauteur du timon en position de conduite, mini/maxi	h ₁₄ (mm)	910/1270		
	4-15	Hauteur fourches abaissées	h ₁₃ (mm)	85		
	4-19	Longueur hors tout	l ₁ (mm)	1730 (longueur des fourches 1150)		
	4-20	Longueur jusqu'à la face avant des fourches	l ₂ (mm)	560		
	4-21-1	Largeur hors tout au châssis	b ₁ (mm)	820		
	4-21-2	Largeur hors tout totale/largeur extérieure du longeron	b ₂ (mm)	820		
	4-21-5	Largeur intérieure du longeron	b ₁₄ (mm)	/		
	4-22	Dimensions des fourches	s/e/l (mm)	70 x 160 x 1150		
	4-25	Largeur au-dessus des fourches	b ₅ (mm)	560/680		
	4-32	Garde au sol au milieu de l'empattement	m ₂ (mm)	30		
	4-34-1	Largeur d'allée pour palettes 1000 x 1200 dans le sens transversal	Ast (mm)	2268	2268	2268
	4-34-2	Largeur d'allée pour palettes 800 x 1200 dans le sens longitudinal	Ast (mm)	2194	2194	2194
4-35	Rayon de braquage	Wa (mm)	1425			
PERFOR-MANCES	5-1	Vitesse de déplacement, en charge/à vide	km/h	4 / 4,5		
	5-2	Vitesse de levage, en charge / à vide	mm/s	102 / 190		
	5-3	Vitesse de descente, en charge / à vide	mm/s	30-135 / 20-200		
	5-8	Pente maxi surmontable, en charge/à vide	%	5 / 10		
	5-10	Frein de service		Électromagnétique		
ÉLECTRIQUE	6-1	Spécifications du moteur de traction S2 60 min	kW	0,75		
	6-2	Spécifications du moteur de levage à S3 15 %	kW	2,5		
	6-4	Tension batterie/capacité nominale K5	V/Ah	Batterie lithium-ion 24 V / 60 Ah x 1		
	6-5	Poids de la batterie +/- 5 %	kg	14 (batterie lithium-ion 60 Ah)		
	6-6	Consommation énergétique selon EN 16796	kWh	0,42		
	8-1	Type de commande de traction		Commande de vitesse de moteur à courant continu		
8-4	Niveau sonore à l'oreille de l'opérateur selon la norme EN 12053	dB (A)	75			

DIMENSIONS DU MÂT – MSC12

Hauteur, mât abaissé	Hauteur de levage	Hauteur du mât déployé
h ₁ (mm)	h ₃ (mm)	h ₄ (mm)
Mât duplex sans levée libre		
1730	2500	2935
1980	3000	3435
2230	3500	3935

Toutes les valeurs sont des valeurs nominales auxquelles peuvent s'appliquer des tolérances.

CAPACITÉS NOMINALES – MSC12





À propos de Yale®

Yale Materials Handling Corporation est l'un des plus anciens constructeurs de chariots élévateurs et d'équipements de magasinage du monde. Nous sommes présents dans le secteur du levage depuis 1875 et mettons à profit cette expérience pour aider les clients à résoudre leurs problématiques de manutention. Notre gamme complète de chariots existe dans des capacités s'échelonnant de 1 à 16 tonnes et dans différentes motorisations thermiques ou électriques. Yale propose également des solutions de robotique, de télémétrie et de gestion de parcs, des pièces détachées ainsi que des financements et des formations. Des chariots élévateurs conventionnels aux nouvelles technologies, notre objectif quotidien est de travailler avec notre réseau national de concessionnaires dans une optique d'amélioration continue, avec l'ambition de vous fournir les solutions dont vous avez besoin, au moment où vous en avez besoin et de la manière dont vous en avez besoin.

AU SERVICE DE MULTIPLES SECTEURS :

3PL

Pièces automobiles

Boissons

Aliments froids et surgelés

Distribution agroalimentaire

Transformation agroalimentaire

Meubles et articles d'ameublement

Santé et pharmaceutique

Magasins d'équipement ménager

Commerce de détail

E-commerce

Yale Lift Truck Technologies

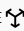
Centennial House
Frimley Business Park
Frimley
Surrey
GU16 7SG
Royaume-Uni

www.yale.com



Sécurité : tous les produits Yale vendus dans les pays de l'UE, au Royaume-Uni et en Turquie sont conformes à la directive relative aux machines 2006/42/CE et portent le marquage **CE**. Les chariots Yale vendus dans les autres pays peuvent être commandés et lancés en production conformément aux exigences de la directive relative aux machines ; à ce titre, ils porteront le marquage **CE**.

HYSTER-YALE UK LIMITED opérant sous la dénomination Yale Lift Truck Technologies. Siège social : Centennial House, Building 4.5, Frimley Business Park, Frimley, Surrey GU16 7SG, Royaume-Uni. Société immatriculée en Angleterre et au Pays de Galles. Numéro d'immatriculation de la société : 02636775.

©2023 Hyster-Yale Group, Inc., tous droits réservés. YALE et YALE  sont des marques commerciales d'Hyster-Yale Group, Inc. Les chariots peuvent être présentés avec des équipements en option et/ou des caractéristiques qui ne sont pas disponibles dans toutes les régions du monde. Les performances dépendent de l'état du chariot, de ses équipements et de l'application. Les spécifications peuvent faire l'objet de modifications sans préavis.

Avertissement : la manutention des charges à grandes hauteurs exige une attention particulière. Les opérateurs devront recevoir la formation nécessaire ; ils devront avoir lu et compris les instructions figurant dans le Manuel d'utilisation et les respecter. Si l'une des informations fournies est déterminante pour votre application, consultez votre concessionnaire Yale®.

Référence publication 220997157 Rév. 00 (0924DMS) FR