



MSC12

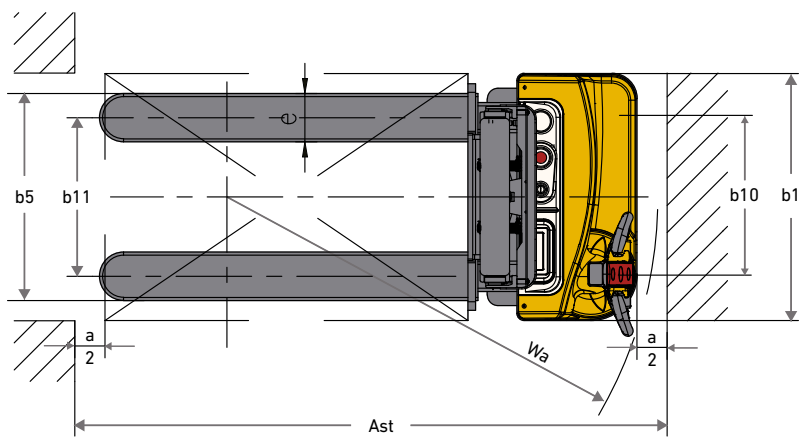
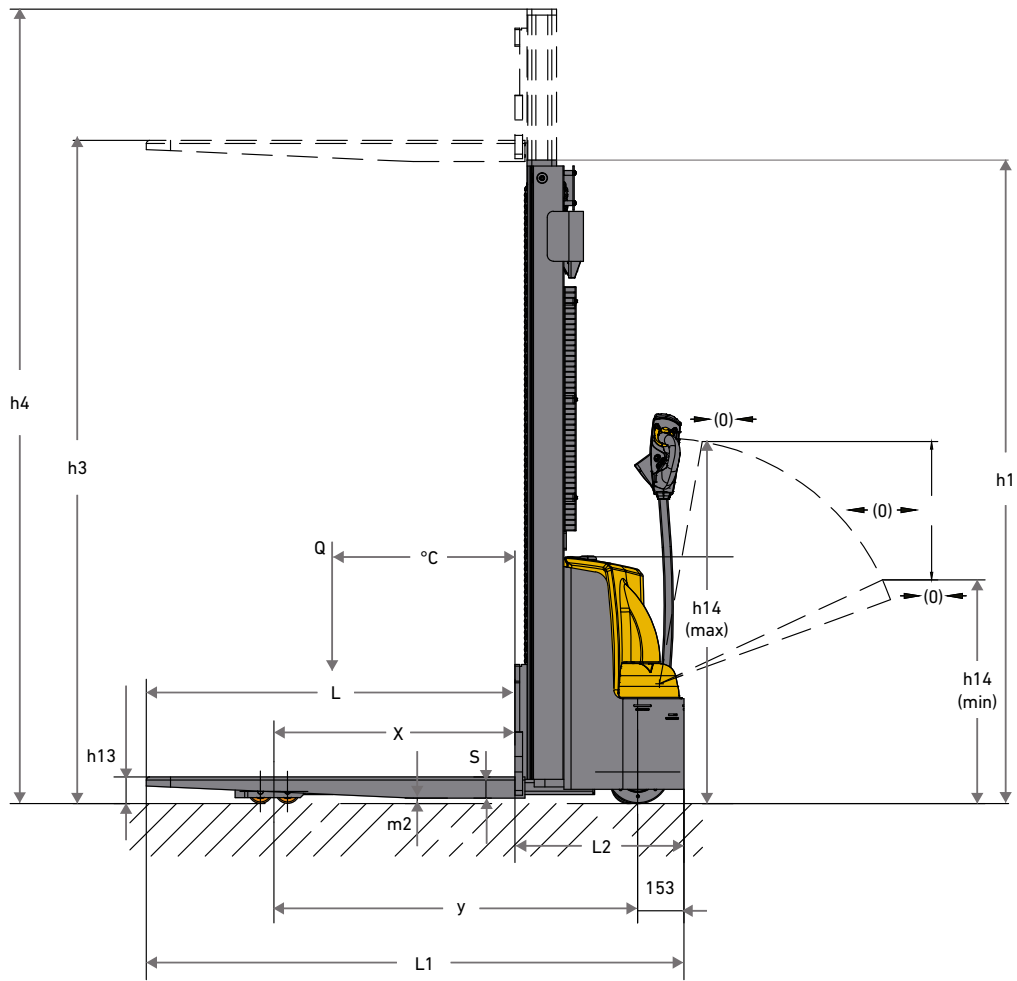
SPECIFICATIEBLAD

1.200 kg

MSC12

Compacte
meeloopstapelaar
met hoge heffunctie

TRUCKAFMETINGEN – MSC12



VDI 2198 – ALGEMENE SPECIFICATIES – MSC12

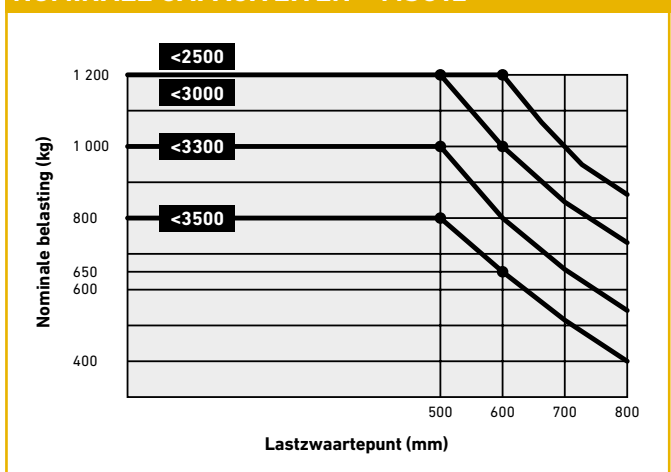
ALGEMEEN	1-1	Fabrikant	Yale			
	1.2	Modelnaam	MSC12			
	1-3	Aandrijving	Elektrisch			
	1-4	Positie chauffeur	Meeloop			
	1-5	Hefvermogen	Q (kg)	1200		
	1-6	Lastzwaartepunt	c (mm)	600		
	1-8	Laadafstand, van het midden van de aandrijfas tot de vorken	x (mm)	800		
	1-9	Wielbasis	y (mm)	1210		
	GEWICHT	2-1	Onderhoudsgewicht (zonder batterij) (560/680)	kg	529,4/502,4	556,4/523,4
2-1-1		Eigen gewicht (met lithiumbatterij van 60 Ah) (560/680)	kg	543	570	589
2-2		Asbelasting met last voor/achter (hefhoogte 2,5 m)	kg	526/1228,4		
2-3		Asbelasting zonder last voor/achter (hefhoogte 2,5 m)	kg	416/138,4		
BANDEN	3-1	Wielen	Polyurethaan			
	3-2	Bandenmaat, voor	Ø x breedte (mm)	210 x 70		
	3-3	Bandenmaat, achter	Ø x breedte (mm)	80 x 70		
	3-4	Extra wielen (afmetingen)	Ø x breedte (mm)	115 x 55		
	3-5	Wielen, aantal voor/achter (x = aangedreven)		1 x + 1/4		
	3-6	Spoorbreedte voor	b ₁₀ (mm)	550		
	3-7	Spoorbreedte achter	b ₁₁ (mm)	390 (560 vorkbreedte)/525 (680 vorkbreedte)		
AFMETINGEN	4-2	Ingeschoven masthoogte	h ₁ (mm)	1730	1980	2230
	4-4	Hefhoogte	h ₃ (mm)	2500	3000	3500
	4-5	Uitgeschoven masthoogte	h ₄ (mm)	2935	3435	3935
	4-9	Hoogte van dissel in rijpositie, min./max.	h ₁₄ (mm)	910/1270		
	4-15	Hoogte, omlaag	h ₁₃ (mm)	85		
	4-19	Totale lengte	l ₁ (mm)	1730 (1150 vorklengte)		
	4-20	Lengte tot voorzijde vorken	l ₂ (mm)	560		
	4-21-1	Totale breedte chassis	b ₁ (mm)	820		
	4-21-2	Totale breedte algemeen/buitenspoorbreedte	b ₂ (mm)	820		
	4-21-5	Binnenspoorbreedte	b ₁₄ (mm)	/		
	4-22	Vorkafmetingen	s/e/l (mm)	70 x 160 x 1150		
	4-25	Breedte over vorken	b ₅ (mm)	560/680		
	4-32	Bodemvrijheid, middenpunt van wielbasis	m ₂ (mm)	30		
	4-34-1	Gangpadbreedte voor pallets 1000 x 1200 overdwers	Ast (mm)	2268	2268	2268
	4-34-2	Gangpadbreedte voor pallets 800 x 1200 lengte	Ast (mm)	2194	2194	2194
4-35	Draaicirkel	Wa (mm)	1425			
PRESTATIES	5-1	Rijsnelheid, met/zonder last	km/u	4/4,5		
	5-2	Hefsnelheid met/zonder last	mm/s	102/190		
	5-3	Daalsnelheid met/zonder lading	mm/s	30-135/20-200		
	5-8	Max. klimvermogen met/zonder last	%	5 / 1 0		
	5-10	Bedrijfsrem		Elektromagnetisch		
ELEKTRISCH	6-1	Tractiemotor, S2, 60 minuten belasting	kW	0,75		
	6-2	Hefmotor, S3, 15 %	kW	2,5		
	6-4	Batterijspanning/nominale capaciteit K5	V/Ah	24 V/60 Ah lithiumbatterij x 1		
	6-5	Gewicht van de batterij +/- 5%	kg	14 (60 Ah lithiumbatterij)		
	6-6	Energieverbruik conform EN 16796	kWh	0,42		
	8-1	Soort aandrijvingsregeling		DC-snelheidsregeling		
8-4	Geluidsniveau bij het oor van de bestuurder EN 12053	dB (A)	75			

MASTAFMETINGEN – MSC12

Hoogte hefmast, ingeschoven	Hefhoogte	Uitgeschoven masthoogte
h ₁ (mm)	h ₃ (mm)	h ₄ (mm)
2-traps NFL-mast		
1730	2500	2935
1980	3000	3435
2230	3500	3935

Alle waarden zijn nominale waarden en onderhevig aan toleranties.

NOMINALE CAPACITEITEN – MSC12





Over Yale®

Yale Materials Handling Corporation is een van de oudste fabrikanten van heftrucks ter wereld. Sinds 1875 houden we ons bezig met heffen. We gebruiken deze ervaring om onze klanten te helpen met het aangaan van uitdagingen op het gebied van materials handling. Ons volledige aanbod heftrucks varieert in capaciteit van 1 tot 16 ton. De trucks worden aangedreven door interne verbrandingsmotoren of elektrische opties. Yale biedt ook robotica, telemetrie, vlootbeheer onderdelen, financiering en training. Van traditionele heftrucks tot opkomende technologieën, ons doel is om elke dag samen te werken met ons nationale dealernetwerk om continue oplossingen te leveren en verbeteren die u nodig hebt. Op het juiste moment en op de juiste manier.

MATERIALS HANDLING VOOR:

3PL

Auto-onderdelen

Drankenindustrie

Koude en diepgevroren levensmiddelen

Voedseldistributie

Voedselverwerking

Meubilair en inrichtingen

Gezondheid en farmaceutica

Woonboulevards

Retail

E-commerce

Yale Lift Truck Technologies

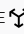
Centennial House
Frimley Business Park
Frimley
Surrey
GU16 7SG
Verenigd Koninkrijk

www.yale.com



Veiligheid: alle Yale-producten die worden verkocht in EU-landen, het Verenigd Koninkrijk en Turkije voldoen aan de EU-voorschriften conform de Machinerichtlijn 2006/42/EG en zijn voorzien van **CE**-markeringen. Yale-trucks die in andere landen worden verkocht, kunnen worden besteld voor productie conform de voorschriften van de Machinerichtlijn, en zullen dat geval ook zijn voorzien van **CE**-markeringen.

HYSTER-YALE UK LIMITED handelt onder de naam Yale Lift Truck Technologies. Geregistreerd adres: Centennial House, Building 4.5, Frimley Business Park, Frimley, Surrey, GU16 7SG, Verenigd Koninkrijk. Geregistreerd in Engeland en Wales. Bedrijfsregistratienummer: 02636775.

©2023 Hyster-Yale Group, Inc., alle rechten voorbehouden. YALE en YALE  zijn handelsmerken van Hyster-Yale Group, Inc. De trucks op de foto's kunnen optionele apparatuur en/of functies bevatten die niet in alle regio's beschikbaar zijn. De prestaties van de truck kunnen worden beïnvloed door de toestand van het voertuig, de uitrusting en de toepassing. Specificaties kunnen op elk moment en zonder voorafgaande kennisgeving worden gewijzigd.

Let op: wees voorzichtig wanneer u met geheven lading werkt. De chauffeur dient opgeleid te zijn en de instructies in de bedieningshandleiding te lezen, te begrijpen en strikt op te volgen. Neem contact op met uw Yale®-dealer als de getoonde informatie essentieel is voor uw toepassing.

Publicatienummer 220997161 Rev.00 (0924DMS) NL