



ERP
030-040VT

ERP
030-040VF

Montacargas eléctrico con contrapeso
de tres y cuatro ruedas

3000-4000 lb



Rendimiento confiable.

Los montacargas eléctricos con contrapeso Yale® de tres y cuatro ruedas son la solución confiable para realizar múltiples tareas en sus instalaciones. Las plataformas ERP-VT/VF, comprobadas a lo largo del tiempo y en condiciones reales, ofrecen un menor costo de funcionamiento con un mantenimiento reducido y un mayor tiempo de actividad, gracias a nuestro compromiso continuo con la ingeniería avanzada y la mejora de los productos.

Los montacargas ERP030-040VT/VF se diseñaron para sobresalir en aplicaciones exigentes en interiores y exteriores, desde la carga y descarga de remolques hasta el transbordo y la reposición de inventarios. En pasillos estrechos y espacios reducidos, su tamaño compacto y maniobrabilidad ofrecen la máxima productividad turno tras turno.

ERP030VT/VF

ERP035VT/VF

ERP040VT/VF



PRODUCTIVIDAD

Cuenta con funciones que aumentan la eficiencia y ayudan al operador a mantener la productividad durante todo el turno de trabajo.



COMODIDAD DEL OPERADOR

La cabina del operador optimiza la comodidad y maximiza el rendimiento.



CONFIABILIDAD

Cuenta con tecnología probada para un funcionamiento confiable día tras día.



MENOR COSTO DE FUNCIONAMIENTO

Ahorre tiempo y dinero con intervalos de mantenimiento más largos y menos piezas.



¿LO SABÍA?



Las mejores
operaciones envían
más del 99 % de los
pedidos sin daños.¹



Mayor productividad, del remolque a la estantería y viceversa.

Cuando solo un montacargas puede asumir casi cualquier aplicación, desde la carga y descarga hasta el apilamiento y la recuperación de paletas, puede reducir o eliminar las dificultades que resultan de la preparación y del gasto de equipos específicos para cada zona. El ERP-VT/VF ayuda a minimizar el tiempo de inactividad gracias a su fácil acceso para el mantenimiento y un diagnóstico y una programación sencillos, que mantienen los gastos de funcionamiento bajo control.



RADIO DE GIRO CERO

Radio de giro extremadamente cerrado con motores de tracción de CA independientes en las ruedas delanteras dobles, que giran los neumáticos de tracción en direcciones opuestas y ayudan a minimizar el radio de giro interior, lo que proporciona una maniobrabilidad excelente.



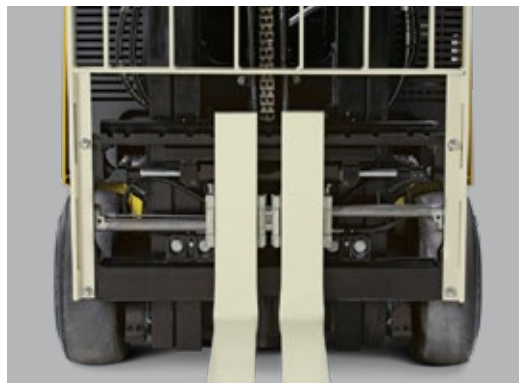
PANTALLA MULTIFUNCIONAL

Presenta cuatro modos de rendimiento seleccionables por el operador e indica la descarga de la batería, el ángulo de dirección, la dirección de desplazamiento, el acelerador de tracción y la velocidad del montacargas.



FRENO DE ESTACIONAMIENTO ELÉCTRICO

Se activa cuando el montacargas se detiene, lo que simplifica la operación.



POSICIONADOR DE HORQUILLAS DE DESPLAZAMIENTO LATERAL INTEGRADO+

El operador puede ajustar la posición de las horquillas para adaptarse a los distintos tamaños de las paletas sin bajarse de la unidad.



¿LO SABÍA?

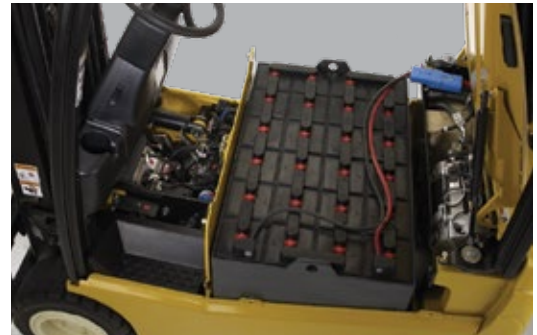


Las mejores operaciones envían más del 99 % de los pedidos a tiempo.¹



MÁSTIL HI-VIS™

Ofrecido como equipamiento estándar, el mástil Hi-Vis proporciona una excelente visibilidad a través y alrededor del mástil, sin sacrificar la rigidez para que los operadores trabajen con confianza.



ACCESO FÁCIL PARA EL MANTENIMIENTO

Diseñado para simplificar el mantenimiento, con placas de suelo fácilmente desmontables, que no requieren herramientas, y un capó con bisagras traseras, que proporciona un acceso cómodo para realizar el mantenimiento del montacargas.



YALE VISION+

Solución telemática completa que proporciona información y controles para ayudar a mejorar el comportamiento del operador, controlar el acceso a los equipos, confirmar la compleción de la lista de verificación previa al turno y supervisar la utilización de los equipos y los operadores.

+ = equipamiento opcional

Diseñado pensando en la comodidad.

Dado que es cada vez más difícil encontrar y mantener operadores calificados, usted necesita un montacargas con capacidad de respuesta que sea fácil de manejar y cómodo para usar durante todo el día. Las características ergonómicas estándar y opcionales de los montacargas eléctricos con contrapeso de tres y cuatro ruedas ERP030-040VT/VF ayudan a reducir la fatiga y las lesiones del operador. Los controles estratégicamente situados permiten una precisión exacta durante la manipulación de cargas.



ESCALÓN DE BAJA ALTURA PARA FACILITAR EL ACCESO

La entrada/salida de 3 puntos de contacto con un escalón de baja altura, grandes agarraderas contorneadas y escalones profundos antideslizantes, facilita el acceso y reduce la probabilidad de lesiones para el operador.



CABINA DEL OPERADOR ESPACIOSA

Con un amplio espacio para la cabeza y los pies, un piso con una alfombrilla acolchada y un asiento ergonómico y de apoyo, los montacargas de la serie ERP030-040VT/VF ofrecen la mejor comodidad de su clase.



MANIJA PARA CONDUCCIÓN EN REVERSA+

Los operadores del montacargas pasan mucho tiempo conduciendo en reversa. Elimine los giros y esfuerzos al operar en reversa con la manija de conducción en reversa opcional.



COLUMNA DE DIRECCIÓN TELESCÓPICA +

Es un hecho: no hay dos operadores iguales. La columna de dirección telescópica opcional con memoria de inclinación ofrece una capacidad de ajuste superior para adaptarse a una amplia gama de operadores.



CONTROLES HIDRÁULICOS

El reposabrazos opcional con minipalancas AccuTouch permite controlar con los dedos la dirección de desplazamiento, la bocina y las funciones hidráulicas. Las palancas mecánicas estándar requieren poco esfuerzo y están colocadas ergonómicamente, lo que proporciona comodidad al operador.



EQUIPADO CON FUNCIONES ESTÁNDAR

Varias funciones estándar ayudan al operador a mantenerse productivo y cómodo, incluido un sistema de presencia del operador y frenado asistido.

+ = equipamiento opcional



Diseñado para el largo plazo.

Los montacargas son esenciales para mantener toda la operación en movimiento, por lo que no puede permitirse tener una unidad fuera de servicio. Los montacargas eléctricos con contrapeso de tres y cuatro ruedas ERP030-040VT/VF de Yale están diseñados con componentes de calidad y requisitos de mantenimiento sencillos para disminuir, en gran medida, el tiempo de inactividad y el mantenimiento no planificado.

TECNOLOGÍA DE CA

Los motores hidráulicos y de tracción de CA de eficacia probada eliminan por completo las escobillas y los componentes asociados, lo que reduce los costos de mantenimiento.

SISTEMA DE DESACELERACIÓN AUTOMÁTICA

Ayuda a prolongar la vida útil de los frenos con el frenado regenerativo del motor de tracción y la activación del freno de estacionamiento eléctrico cuando el motor de tracción de CA llega a cero.

FRENOS DE DISCO HÚMEDOS

Los frenos de disco húmedos forman parte del equipamiento de serie en los montacargas de la serie ERP030-040VT/VF. Proporcionan una vida útil 5 veces superior a la de los frenos de tambor seco o de disco convencionales. El sistema cerrado es impermeable al agua, al polvo y a los contaminantes, y no requiere ajustes.

SISTEMA DE CONTROL TÉRMICO

Protege los motores del sobrecalentamiento con sensores de temperatura internos de supervisión automática.

SISTEMA ELÉCTRICO CON COMUNICACIÓN CANbus

Consiste en menos conexiones y un cableado menos complejo que ayudan a simplificar y reducir el mantenimiento.

CONEXIONES HIDRÁULICAS

Todas las conexiones hidráulicas están equipadas con juntas tóricas confiables de diseño hermético.

Acerca de Yale



Yale Lift Truck Technologies aprovecha más de un siglo de experiencia en la manipulación de materiales y una importante inversión en innovación para llevar al mercado las soluciones de montacargas más tecnológicamente avanzadas. La empresa ofrece una línea completa de montacargas galardonados, que incluyen montacargas retráctiles, selectores de pedidos, montacargas de torreta, transpaletas manuales y eléctricas, apiladores de paletas, tractores de remolque y montacargas con contrapeso, así como soluciones avanzadas de asistencia al operador, robótica comprobada y una amplia gama de fuentes de energía para ayudar a los clientes a adaptarse a la exigente cadena de suministro actual. Yale y su red de distribuidores independientes respaldan estas soluciones con un servicio posventa integral, piezas, financiación y capacitación.

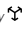
Yale Lift Truck Technologies
P.O. Box 7367
Greenville, NC 27835-7367
EE. UU.



EXPLORAR MÁS
OPCIONES EN LÍNEA



[yale.com](https://www.yale.com)

© 2024 Hyster-Yale Materials Handling, Inc. Todos los derechos reservados. YALE y  son marcas comerciales de Hyster-Yale Materials Handling, Inc.

Es posible que los montacargas se exhiban con equipos opcionales o características que no están disponibles en todas las regiones. El rendimiento del montacargas puede verse afectado por la condición del vehículo, la forma en que está equipado y la aplicación. Las especificaciones están sujetas a cambios sin previo aviso. Consulte a su distribuidor Yale[®] si cualquier parte de la información mostrada es esencial para su aplicación.

CERTIFICACIÓN: Los montacargas Yale cumplen con los requisitos de diseño y construcción de la norma B56.1-1969, según la sección 1910.178 (a)(2) de la Administración de Seguridad y Salud Ocupacional (OSHA), y también cumplen con la revisión de la norma B56.1 vigente al momento de la fabricación. Clasificado por Underwriters' Laboratories, Inc.

¹ Informe sobre medidas de centros de distribución del WERC 2023.

MANIPULACIÓN DE MATERIALES PARA:

- Logística de terceros (3PL)
- Distribución de autopartes
- Bebidas
- Alimentos fríos y congelados
- Distribución de alimentos
- Procesado de alimentos
- Muebles y enseres
- Gobierno
- Salud y farmacéutica
- Centros del hogar y bienes duraderos
- Comercio minorista y comercio electrónico