

Yale[®] 
People. Products. Productivity.™

4 ruedas, posición de sentado
Eléctrico con contrapeso
Llantas macizas



ERC-VG

4500 - 7000 lb

Montacargas eléctricos de alto rendimiento y bajo consumo de energía

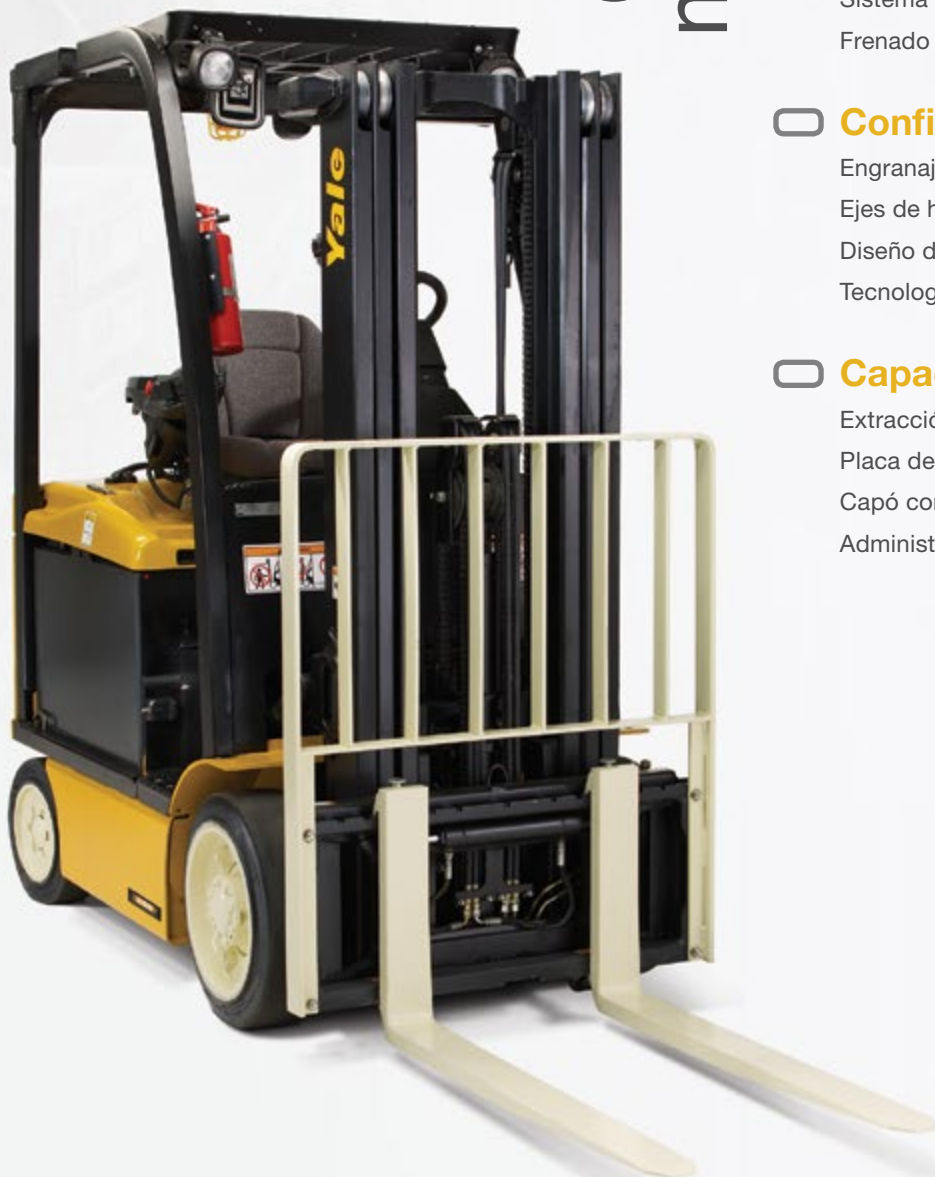
El montacargas eléctrico ERC045-070VG de cuatro ruedas es uno de los montacargas más adaptados al operador en la industria. Los montacargas de la serie ERC045-070VG están diseñados con "ingeniería humana" para minimizar la tensión y la fatiga de operador y maximizar la productividad.

Diseñado para el uso en interiores, este montacargas versátil tiene costos bajos de mantenimiento y el servicio es fácil de realizar gracias a la tracción CA y los motores hidráulicos altamente eficaces. Gracias a los bajos costos de operación y mantenimiento, los mayores intervalos de mantenimiento y el mejor rendimiento, el ERC045-070VG ofrece una productividad y ahorro en costos excepcionales.



EL **ERC-VG** de 4 ruedas eléctrico

Características más destacadas



0 **Ergonomía**

- Columna de la dirección con inclinación
- Diseño de placa de piso abierta
- Manubrio para conducción trasera opcional
- Minipalancas Accutouch opcionales

0 **Productividad**

- Tecnología de CA
- Sistema de manejo térmico avanzado
- Freno de estacionamiento automático opcional
- Modos de desempeño seleccionables por el operador

0 **Costos de operación**

- Tracción de CA y motores hidráulicos
- Tecnología de CA sin escobilla
- Sistema de desaceleración automática
- Frenado servoasistido

0 **Confiabilidad**

- Engranajes y ejes de alta resistencia
- Ejes de hierro fundido dúctil
- Diseño de chasis unificado
- Tecnología CANbus

0 **Capacidad de servicio**

- Extracción lateral de batería opcional
- Placa de piso de dos piezas
- Capó con bisagras en la parte trasera
- Administrador del sistema del vehículo Intellix V

Diseñado para comodidad del operador

La comodidad del operador aumenta la productividad y reduce la fatiga. Con una visibilidad máxima, un posicionamiento suave y preciso del mástil, una dirección sin esfuerzo y controles de operación con “ingeniería humana”, estos montacargas tienen todo para facilitar su operación.

Construido para la comodidad del operador

El “montacargas para el operador” – El montacargas ERC-VG de Yale® presenta asideros grandes y texturados, escalones profundos y antideslizantes para facilitar el ingreso y egreso al vehículo, controles direccionales accionados por el pulgar, interruptor de desconexión de la alimentación al lado del asiento, áreas de almacenamiento espaciales y fácilmente accesibles en la cubierta y una columna de dirección con inclinación para disminuir la fatiga del operador. La estación de conveniencia para el operador cuenta con una zona de almacenamiento de vanguardia en el tablero para casi todo lo que un operador necesita. Las luces controladas por un interruptor de llave opcional encienden y apagan las luces de trabajo y las luces traseras con el interruptor de llave y encienden las luces traseras de trabajo automáticamente cuando el montacargas va en reversa, lo cual elimina la necesidad de que el operador las controle manualmente.

Diseño de placa de piso abierta – El diseño de placa de piso abierta de la serie ERC-VG maximiza el espacio disponible para los pies del operador, con un 20 % más de espacio en el piso. El frenado servoasistido reduce el esfuerzo de frenado en el pedal. La ubicación y los ángulos del pedal del acelerador y el freno proporcionan una comodidad máxima para el operador. La alfombra de piso extra-gruesa absorbe los impactos y reduce la fatiga del operador.

Compartimiento adaptable para el operador – El asiento del operador se posiciona de forma precisa para que el operador esté en una posición más cómoda y eficiente, con una mayor visibilidad a través del mástil, lo cual reduce la fatiga del operador. La columna de dirección estándar puede ajustarse en infinitas posiciones. La columna opcional de dirección telescópica con memoria de inclinación proporciona un ajuste superior para acomodarse a la gran variedad de tamaños de los operadores.

Mayor comodidad para la conducción trasera con un adecuado manubrio opcional para conducción trasera con botón de bocina. El manubrio de conducción trasera, junto con el asiento giratorio opcional, favorecen a una posición cómoda y segura para la conducción en reversa. Los cinturones de seguridad antiapriete proporcionan una comodidad superior para el operador.

Un convertidor auxiliar de CC proporciona un toma de 12 voltios de estilo automotor en la estación de conveniencia del operador y un tomacorrientes auxiliar debajo de la placa de piso para los accesorios instalados por el cliente.

Controles hidráulicos – Elección de dos configuraciones que emplean palancas mecánicas a un lado del asiento o minipalancas opcionales Accutouch para brindarle un control táctil insuperable y sin esfuerzo de todas las funciones hidráulicas. Elija el control direccional accionado por el pulgar que está ergonómicamente ubicado a un lado del asiento o el pedal de control direccional exclusivo de Yale® (sin cargos adicionales) para un control más rápido y suave de las velocidades de desplazamiento y la dirección para mejorar la eficiencia del operador y aumentar la productividad.





Columna de la dirección con inclinación



Comodidad para la conducción en reversa



Controles hidráulicos estándar



Controles electrohidráulicos opcionales con minipalanca Accutouch

Productividad extrema

El rendimiento y la productividad son resultados estándar en todos los montacargas Yale®. Con la serie ERC-VG podrá lograr una mayor productividad a un menor costo gracias a la disminución de los gastos de operación del montacargas, los bajos costos de mantenimiento, intervalos más extensos de mantenimiento y una mayor productividad.

Disponibles en 36, 48 y 80 voltios, los montacargas ERC-VG están diseñados para cumplir y exceder los requerimientos de su aplicación. Todos los modelos vienen con una opción estándar de tracción CA y motores hidráulicos de bajo mantenimiento y funcionamiento suave.

○ La comodidad mejora la productividad

La comodidad del operador se ha mejorado en el montacargas ERC-VG con un mayor espacio en el piso, una mejor posición del asiento del operador y un cinturón de seguridad antiapriete. El manubrio para conducción trasera facilita la conducción en reversa. El freno de estacionamiento automático es opcional y su función es aplicar el freno de estacionamiento automáticamente cuando el montacargas está estacionado y liberar el freno de estacionamiento cuando se presiona el pedal del acelerador.

○ Sistema de estabilidad continua (CSS™)

El CSS mejora la estabilidad del montacargas mediante un diseño simple que no necesita mantenimiento, sin descuidar los recorridos por superficies desniveladas.



Modos de desempeño

Los cuatro modos de desempeño para elección del operador y la innovadora función de turno extendido permiten adaptar el desempeño del montacargas a las aplicaciones del cliente, así como al nivel de habilidad del operador, lo que aumenta la eficacia.

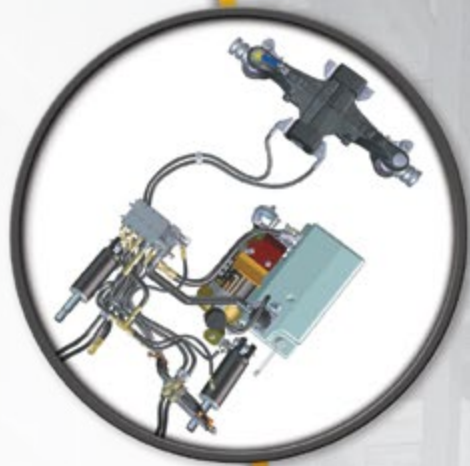
Tecnología de CA

La serie ERC-VG usa una tecnología de CA comprobada en conjunción con un VSM Intellix para proporcionar un mejor desempeño durante el ciclo de descarga de la batería en uso. Este sistema altamente efectivo también permite una mayor duración de la batería para una mayor productividad.

Los motores de CA ofrecen mayor potencia de aceleración, velocidades rápidas de marcha (con o sin carga) y velocidades rápidas de elevación y descenso.

El innovador sistema de manejo térmico mantiene un nivel alto de rendimiento y protege los componentes clave del montacargas al mismo tiempo.

El paquete opcional de Rendimiento Premium (48 v / 80 v) proporciona una mejora de hasta el 12% en el funcionamiento de la tracción y un aumento del 10% en el rendimiento hidráulico, en comparación con la configuración estándar. Este paquete ofrece una excelente alternativa para reemplazar las unidades de CI en ciertas aplicaciones, lo que proporciona un rendimiento de CI sin las emisiones.



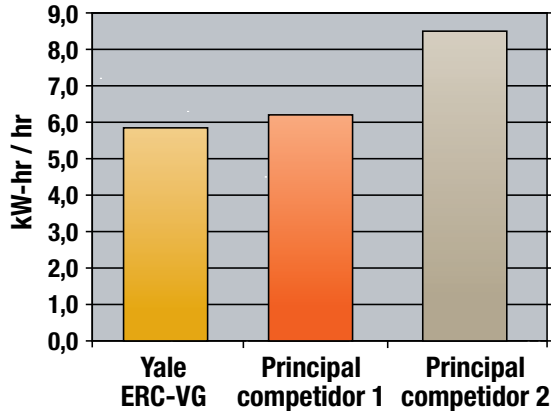
El control hidráulico por transistor CA permite un manejo de la carga más preciso, eficaz y silencioso.



Mayor duración en el funcionamiento de la batería

ERC-VG 4 RUEDAS
ELÉCTRICO
POSICIÓN SENTADA
NEUMÁTICO

El consumo más bajo de energía



Según la Prueba Estandarizada de Ciclo de Energía de VDI, la serie ERC045-070VG tiene el consumo de energía más bajo; también ofrece un 10 % más de uso eficiente de la energía que nuestro modelo anterior. Una mejor utilización de la energía significa un ahorro de dinero y una reducción del impacto en el medio ambiente.

Bajo costo de operación

El costo de compra de un montacargas es solo una pequeña parte de su costo total. El costo de poseer un montacargas es la mayor parte del dinero que se invierte e incluye elementos tales como el mantenimiento periódico, las reparaciones imprevistas, los costos de los frenos y del combustible eléctrico. Los ingenieros de Yale® se han enfocado en ahorrar los costos operativos con requerimientos mínimos de mantenimiento, mejor capacidad de servicio, mayor durabilidad e intervalos extendidos de servicio.

○ Sistema hidráulico

Los montacargas ERC-VG son extremadamente flexibles con el fin de adaptar el rendimiento hidráulico y de tracción del montacargas a la aplicación deseada. Ya sea que necesite una duración extendida del cambio de batería, un desempeño hidráulico fuerte o una velocidad de marcha rápida por largo tiempo a lo largo de la fábrica, su técnico capacitado de Yale® podrá maximizar el rendimiento del montacargas.

La tracción de CA y los motores hidráulicos eliminan completamente las escobillas y los arreglos asociados, lo que reduce los costos de mantenimiento. El sistema se simplifica aún más al combinar las funciones hidráulicas y de dirección en un solo ensamblaje de bomba y motor.

○ Sistema de desaceleración automática

El sistema de desaceleración automática estándar reduce la velocidad del montacargas de forma automática cuando el operador retira el pie del pedal del acelerador, lo cual disminuye el uso del freno y los requerimientos de mantenimiento asociados.

El frenado servoasistido aumenta aún más la vida útil del freno y el tren de transmisión en tanto utiliza el frenado del motor de tracción en proporción a la presión del pedal del freno que realiza el operador, lo cual reduce la demanda en los frenos de servicio. Los robustos frenos de tambor tienen “placas de soporte” reforzadas para una excelente durabilidad.



Los rodillos de carga inclinados absorben las fuerzas de lado a lado y de adelante hacia atrás para una mayor durabilidad con menores ajustes. El contacto completo entre las caras de los rodillos previene el desgaste excesivo del canal, lo que prolonga la vida útil del rodillo.

Confiable

Las aplicaciones industriales rigurosas requieren montacargas de conducción eléctrica y calidad industrial con valor productivo agregado, que estén en funcionamiento durante el tiempo máximo de actividad, que respondan a altos niveles de demanda y que tengan un costo mínimo de operación. Los montacargas ERC-VG de Yale están diseñados y contruidos con componentes críticos de nivel industrial para proporcionar un valor productivo y una vida útil sobresalientes. ¡Usted puede contar con esta diferencia!

Eje de accionamiento y dirección Motores

La elevada fuerza de los engranajes y los ejes del eje propulsor les permite resistir la tensión que proviene de los cambios rápidos de dirección. Una robusta carcasa de hierro fundido absorbe los impactos y la vibración. Los frenos servoasistidos reducen el desgaste de los frenos y la tensión en los componentes de la unidad de accionamiento.

Los ejes de dirección soportan el peso considerable del contrapeso, al mismo tiempo que reciben el impacto y la vibración del camino. Los ejes de hierro fundido dúctil proporcionan integridad y resistencia en una sola pieza para una durabilidad excepcional. Los cojinetes de rodillos cónicos absorben fuerzas de carga de diversas fuentes, lo que mejora la confiabilidad.

Chasis

El chasis ERC-VG de Yale® cuenta con un diseño unificado y una construcción de acero soldado que proporciona una mayor rigidez y una protección excelente para los componentes internos. La fuerza y la durabilidad excepcionales del chasis se diseñaron y se pusieron a prueba mediante un análisis de elementos finitos generado por una computadora.

Los motores eléctricos aseguran que el montacargas se desplace y levante cargas a las velocidades requeridas para una productividad máxima. Los motores CA permiten eliminar las escobillas, lo que reduce los costos de mantenimiento. La funcionalidad de dirección del motor está integrada en el ensamblaje de motor y bomba de elevación, lo que simplifica considerablemente el sistema y eleva la confiabilidad. Todos los motores están aislado con aislamiento de Clase H para una resistencia superior al calor.

Sistema eléctrico

La tecnología CANbus reduce el cableado y las conexiones, lo que mejora la confiabilidad del sistema. Las conexiones eléctricas están selladas para resistir la humedad y el polvo, aumentando así el tiempo de actividad. El innovador sistema de manejo térmico protege los componentes clave, al mismo tiempo que asegura una productividad máxima.

El servicio ahora es sencillo

La serie ERC-VG no solo está diseñada para reducir su mantenimiento sino que el diseño también permite un servicio extremadamente sencillo. El capó de acero de una pieza y apertura trasera y los diagnósticos a bordo surgen de la atención orientada a los detalles de servicio. Gracias a la excelente capacidad de acceso a los componentes, el servicio es fácil, rápido y conveniente.

○ Requerimientos mínimos de servicio regular

La tracción de CA y los motores hidráulicos estándar eliminan las escobillas y los aparejos asociados, lo que reduce el mantenimiento. El eficiente sistema eléctrico de CA funciona con solo un contactor, lo que permite eliminar los contactores direccionales. Los controladores del motor tienen disipadores de calor integrados de aluminio con aletas para mejorar la transferencia de calor. Los ventiladores industriales controlados por termostato están instalados en la parte superior de cada disipador de calor para forzar el enfriamiento del aire mediante las aletas y eliminar el calor de los controladores.

○ Frenado servoasistido

El frenado servoasistido reduce la presión sobre los componentes clave de los frenos y la unidad de accionamiento, lo que alarga la vida útil de los componentes. El sistema de desaceleración automático reduce la demanda sobre los frenos y aumenta su duración.

○ Mantenimiento fácil

Extracción lateral de batería con rodillos como función opcional y una nueva puerta lateral de bajo perfil con mecanismo de liberación rápida y corte de tracción para acceder a la batería de manera rápida, segura y eficiente.

Con las placas de piso removibles no se necesitan herramientas para los controles diarios rápidos y fáciles del operador. Los paneles laterales de las placas de piso removibles proporcionan un acceso adicional a los componentes clave.

La serie ERC-VG también está equipada con las siguientes funciones para facilitar el servicio y el mantenimiento:

- Capó con bisagras en la parte trasera que se abre a casi 80 grados
- Cables y mangueras direccionados según el sentido común
- Cables claramente numerados con conectores sellados
- Tecnología CANbus
- Motores de CA sin escobillas
- Accesorios hidráulicos de cierre frontal con junta tórica

Acceso fácil



Diagnósticos a bordo

El Administrador del sistema del vehículo (VSM) Intellix supervisa y controla de forma constante todas las funciones importantes del montacargas para asegurar la eficacia y el funcionamiento adecuado. La innovadora pantalla del ERC-VG alerta al operador si hay problemas en el sistema.

Se puede acceder a los contadores de horas de los sistemas de tracción e hidráulico por medio de la pantalla. Los extensivos diagnósticos a bordo también se han incorporado en la pantalla con el fin de comunicar los requerimientos de servicio a los técnicos capacitados y lograr una mayor agilidad y precisión en las reparaciones.

La Pantalla Multifuncional ubicada en la esquina superior derecha del compartimiento del operador ofrece una mayor visibilidad con una pantalla LCD grande retroiluminada que contiene los iconos de los indicadores para captar de un vistazo las actualizaciones del estado del sistema.



La Pantalla Multifuncional proporciona las actualizaciones del estado de la unidad

Asistencia al cliente con repuestos y servicios de primera clase

Con cuatro centros de distribución de repuestos, estratégicamente ubicados alrededor del mundo, Yale proporciona una gama completa de equipos únicos y de repuestos para ayudar a mantener el tiempo de funcionamiento de las unidades de nuestros clientes.

También llevamos ese compromiso al campo de trabajo con el programa de capacitación para certificación ProTech® de Yale que está disponible para los técnicos de los distribuidores. El programa de capacitación técnica ProTech® proporciona formación a nivel de sistemas y sobre especificaciones del producto para garantizar que los montacargas se reparen correctamente desde la primera vez.

**Consulte a su distribuidor local para conocer las reglas del G.A.P.*





Rendimiento adaptado a la aplicación

El ERC-VG está diseñado para diversos usos, desde aplicaciones rígidas para distancias cortas hasta recorridos largos y uso en rampas. Los parámetros de rendimiento ajustables permiten adaptarlo a las necesidades específicas de la aplicación o del operador. La funcionalidad de Marcha Extendida proporciona un equilibrio excelente entre el tiempo de actividad de la batería y la productividad del montacargas. Se puede obtener un alto nivel de productividad con el paquete opcional de Rendimiento Premium.

☐ Rendimiento personalizado

- La opción de retorno a la inclinación establecida lleva las horquillas a la posición predeterminada cuando es necesaria una inclinación para facilitar la operación.
- Los modos de desempeño seleccionables por el operador permiten varios niveles de rendimiento del montacargas.
- El paquete opcional de Rendimiento Premium proporciona un aumento de 10 % a 12 % en la velocidad de la marcha y en la velocidad de la carga.
- La opción de carga rápida mejora aún más la productividad al eliminar los cambios de batería.
- Los sistemas de 36, 48 o 80 voltios mejoran considerablemente el rendimiento.
- Opción del sistema eléctrico de 80 voltios para un rendimiento máximo en aplicaciones de recorridos largos.
- Se puede deshabilitar la Marcha Extendida para aumentar el nivel de productividad.
- Se encuentran disponibles de manera opcional las llantas de banda de rodadura ancha, que no dejan marcas o de banda de rodadura para satisfacer una gran variedad de aplicaciones.
- El acumulador hidráulico opcional amortigua los impactos y la vibración en la carga, el montacargas y el operador.
- Existen varios paquetes ambientales, incluidas las opciones de enfriador/congelador EE UL, para que cada aplicación tenga el montacargas correcto.

Sin emisiones. Sin compromisos.

Yale ha sido un fabricante líder de montacargas de emisión cero durante muchos años, por lo que no sorprende que el ERC-VG cuente con tecnologías de alto rendimiento y extensión de la duración de la batería.



○ Mejor tecnología

En el ERC-VG, la energía se recaptura durante el frenado y luego se reutiliza para reducir el consumo global. La energía no utilizada se reduce mediante la reducción de peso, la eficacia del tren de transmisión y el sistema hidráulico. El parámetro de "Marcha Extendida" proporciona el equilibrio óptimo entre las necesidades de rendimiento y la vida útil de la batería.

○ Una mejor investigación

Yale fue uno de los primeros en utilizar celdas de combustible en aplicaciones reales. Y, en los próximos años, Yale continuará investigando soluciones alternativas de tecnología de la energía para lograr que un rango más amplio de clientes cambien a la opción eléctrica.

○ Un mejor mañana

Yale está constantemente probando, colaborando e investigando para mantenerse a la vanguardia. Esto implica reducir el impacto ambiental sin reducir la productividad. En otras palabras, nunca ha sido tan fácil -o mejor para el medio ambiente- cambiar de accionamiento por combustión interna al accionamiento eléctrico.

La experiencia de Yale

Con Yale, es un hecho que obtendrá algo más que un simple montacargas. Con nuestros productos, usted vivirá la experiencia Yale por completo. Nuestro compromiso va más allá de nuestros productos y nuestro objetivo es brindarle el mejor servicio en la industria.



Red de distribuidores: los clientes de Yale tienen acceso directo a los mejores vehículos elevadores y servicios a través de nuestra extensa red de distribuidores independientes que cuenta con 340 distribuidores en diferentes partes del mundo (de las cuales 225 están en el continente americano) que en promedio poseen 25 años de experiencia en manejo de materiales.



Innovación: la misma unidad no siempre es idónea para todos los trabajos. Yale ha creado diversas modificaciones para las unidades con el propósito de satisfacer las siempre cambiantes necesidades de los clientes y las diferentes aplicaciones para las que requieren las unidades. Además de las características estándar y opcionales de los elevadores, Yale ofrece una increíble lista de mejoras especiales para los elevadores que están diseñadas para aumentar su productividad.



Capacitación para el operador: una adecuada capacitación para operar los vehículos elevadores minimiza el riesgo de lesiones causadas por accidentes, a la vez que aumenta la productividad. Yale ofrece materiales que cumplen con las regulaciones de la OSHA y que respaldan la capacitación de operadores calificados.



Repuestos: el distribuidor de vehículos elevadores autorizado de Yale® le ofrece repuestos originales de Yale y repuestos de calidad de otros fabricantes (repuestos de PREMIER®), al igual que programas de mantenimiento diseñados para garantizar que sus elevadores funcionen con eficiencia y que los costos sean económicos.



Arrendamiento: el arrendamiento a largo plazo puede brindar flexibilidad para los equipos y términos que se adaptan a sus actividades, costos fijos, mantenimiento y tiempo máximo de funcionamiento sin una inversión de capital considerable. Junto con las amplias flotillas a corto plazo de los distribuidores de Yale, los negocios pueden estar a la altura de altos volúmenes de producción o de las exigencias de las temporadas, a la vez que pueden disponer de flotillas de un tamaño adecuado para atender las necesidades diarias.



□ Logramos una satisfacción total del cliente

La relación única que tiene Yale con los clientes es el resultado de nuestro compromiso total con la satisfacción del cliente junto con una fabricación de clase mundial. La meta de Yale es anticiparse a las necesidades de cada cliente y resolverlas con montacargas que cumplen con las demandas de nuestros clientes en cuanto a rendimiento, valor y confiabilidad.



Para obtener más información o para encontrar al distribuidor Yale® más cercano, visite la página Yale.com.

Yale® 

YALE MATERIALS HANDLING CORPORATION

P.O. Box 7367, Greenville, NC 27835-7367

www.yale.com

YALE,  y PEOPLE. PRODUCTS. PRODUCTIVITY, son marcas comerciales, marcas de servicio o marcas registradas en los Estados Unidos y algunas otras jurisdicciones. © Yale Materials Handling Corporation 2016. Todos los derechos reservados.

El desempeño del montacargas puede verse afectado por la condición del vehículo, la forma en que está equipado y la aplicación. Consulte con el concesionario de montacargas industriales Yale® si cualquier parte de la información mostrada es esencial para su aplicación.

Las especificaciones están sujetas a cambios sin previo aviso. Este montacargas cumple todos los requisitos obligatorios aplicables de ANSI B56.1, la normativa de seguridad para montacargas industriales motorizados al momento de la fabricación.

Clasificado por Underwriters' Laboratories, Inc., como riesgo de incendio y descarga eléctrica únicamente para los montacargas industriales tipo E.

Fabricado en nuestras instalaciones registradas en ISO 9001 y 14001.

2381B 5/2016 Todos los montacargas se muestran con equipamiento opcional.